

Como Executar ou Instalar o BRLix?

1 – Copiar a Imagem ISO do BRLix:

Uma imagem ISO, é uma imagem de CD ou DVD. É com ela que conseguimos gravar um sistema inteiro em um CDROM.

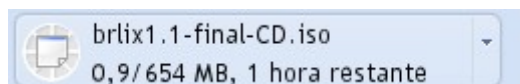
Para iniciar, acesse o site do BRLix ([HTTP://www.brlix.com](http://www.brlix.com)) e acesse a seção **Download**, sub-seção **CD's BRLix**:



Após este passo, selecione a versão do BRLix que deseja copiar, e clique no servidor desejado:



Agora é só aguardar o Download da Imagem:



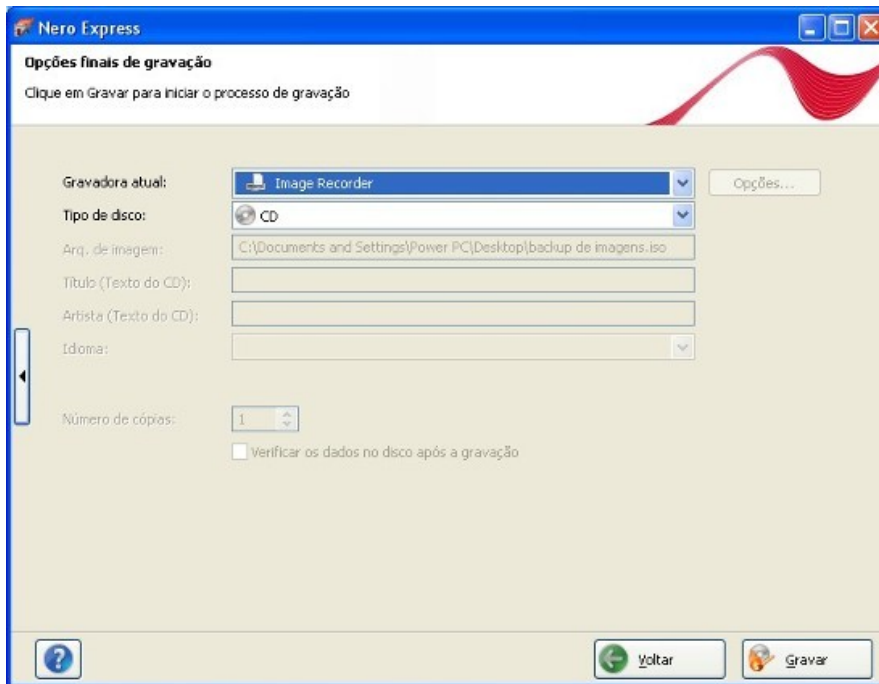
Após a cópia da Imagem do BRLix , necessitamos gravar ela em um CD, para posteriormente ser executada na inicialização do Computador.

2 – Gravar o CDROM do BRLix

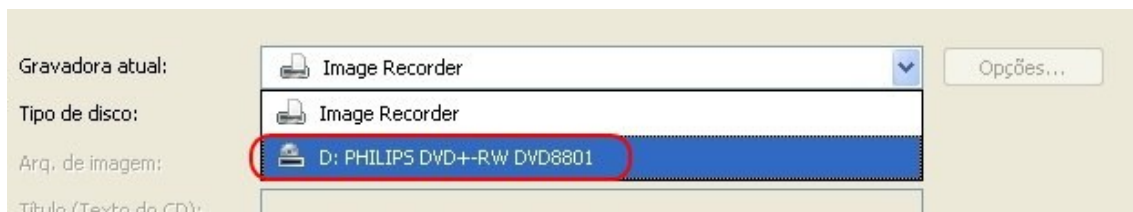
Para gravar a imagem do BRLix, você pode usar qualquer programa de gravação de CDROM.

Como o mais popular é o NERO (<http://www.nero.com/ptb/index.html>) , iremos seguir por este programa.

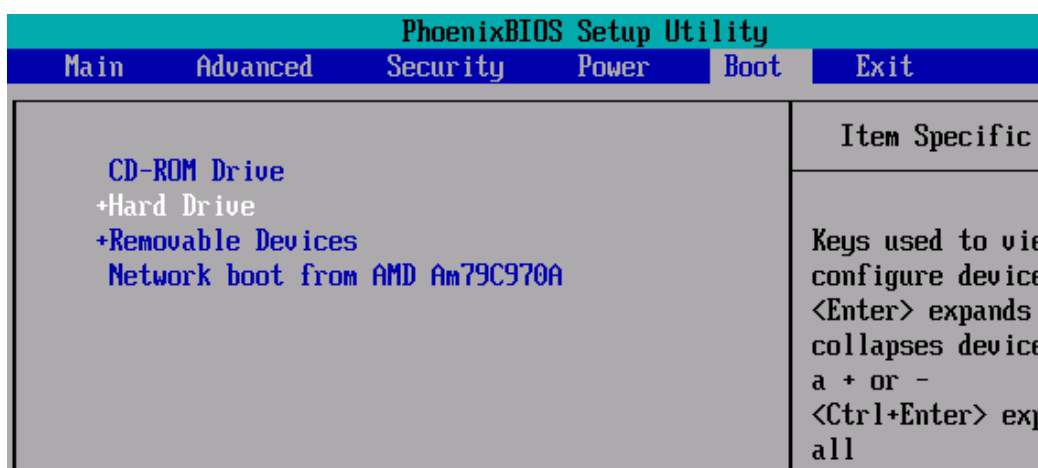
Quando você instala o Nero em seu computador, ele passa a ser o programa padrão para a execução de arquivos neste formato, então se você der um duplo clique sobre um arquivo ISO, ele será aberto no próprio Nero. Se isto não ocorrer, clique com o botão direito do mouse sobre o arquivo, vá em Abrir com e então defina o Nero como programa padrão para executar aquele tipo de arquivo.



Como o programa compreende que este arquivo deve ser gravado em uma mídia para sua utilização, ele já o abre no penúltimo passo deste processo. Então, você só precisa selecionar a gravadora correta e então dê início à gravação clicando em Gravar.



Agora que vc já aprendeu a gravar e baixar, o próximo passo é configurar o setup da placa-mãe para dar **boot** através do CD-ROM. A maioria dos micros vem configurados para dar **boot** preferencialmente através do CD-ROM. Neste caso basta deixar o **CD** na bandeja e você já cai na tela de boas vindas do sistema. Se não for o seu caso, pressione a tecla DEL durante o teste de memória para entrar no Setup.



Procure pela seção "Boot " e coloque o CD-ROM como dispositivo primário. Tudo pronto, agora é só salvar a configuração acessando o menu exit, escolhendo a opção "Save & Exit setup". Ao reiniciar o micro sem o **CD** no drive, ele volta a carregar o Windows ou outro sistema que estiver instalado no HD. Esta alteração apenas faz com que ele passe a procurar primeiro no CD-ROM.